

Der Magistrat

Magistrat der Stadt Hanau, Amt 10.2, Postfach 1852, 63408 Hanau

**CDU-Fraktion**  
**Am Markt 14-18**  
**63450 Hanau**

Ihre Nachricht vom:  
Unser Zeichen: ec  
Name: Eckmann  
Telefon: 06818-295 540  
Fax: 06181 295 -470  
e-mail: monika.eckmann@hanau.de  
Zimmer: 2.24  
Datum: 16.06.2014

**„Entwicklung der Hanauer Gewerbe- und Einkommenssteuer“  
(Anfrage der CDU-Fraktion vom 24.04.2014)**

Sehr geehrte Damen und Herren,

der Magistrat hat in seiner Sitzung am 16.06.2014 die obengenannte Anfrage beantwortet.

Als Anlage übersenden wir Ihnen die Antwort auf Ihre Frage.

Mit freundlichem Gruß  
Im Auftrag

Eckmann

**Anlage**



|   |   |
|---|---|
| <b>Vorlage an den<br/>Magistrat</b>                                     | <b>Vorlagennummer: FB2FIB/6050/2014</b> |
| Sachbearbeitendes Amt:<br>FB 2 - Finanzen und Beteiligungen             | <b>Verfasser: Ulrike Mitschke</b>       |
|   | <b>Aktenzeichen:</b>                    |
|   | <b>Datum: 03.06.2014</b>                |
| <b>Folgende Ämter, Fachbereiche, Eigenbetriebe haben mitgezeichnet:</b> |   |
|   |   |

|                            |              |                |
|----------------------------|--------------|----------------|
| Vorläufige Beratungsfolge: |              |                |
| <b>Status</b>              | <b>Datum</b> | <b>Gremium</b> |
| N                          | 16.06.2014   | Magistrat      |

**Anfrage zum Thema Steuern und Schulden**

**Der Magistrat wird gebeten, folgenden Beschluss zu fassen:**

Die Anfrage der CDU-Fraktion vom 24.04.2014 wird wie folgt beantwortet:

Kaminsky  
Oberbürgermeister

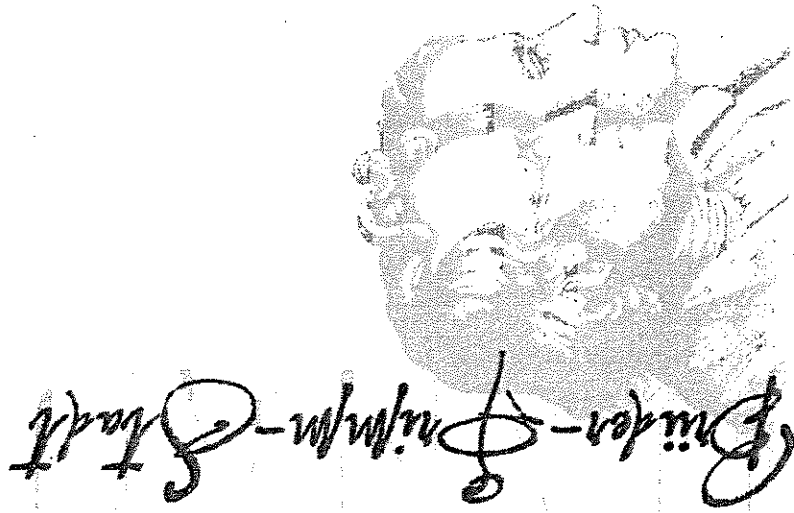
|   |  |                  |
|---|--|------------------|
| <b>Beschluss des Magistrats der Stadt Hanau</b> |  |                  |
|   |  |                  |
| Oberbürgermeister                               |  | Protokollführung |

**Begründung:**

Siehe Präsentation

**Anlage:**

Präsentation „Anfrage der CDU-Fraktion vom 24.04.2014“



# Anfrage der CDU-Fraktion an den Magistrat v. 24.4.2014

## Entwicklung der Gewerbesteuer, Einkommensteueranteil und Schulden ab 1995

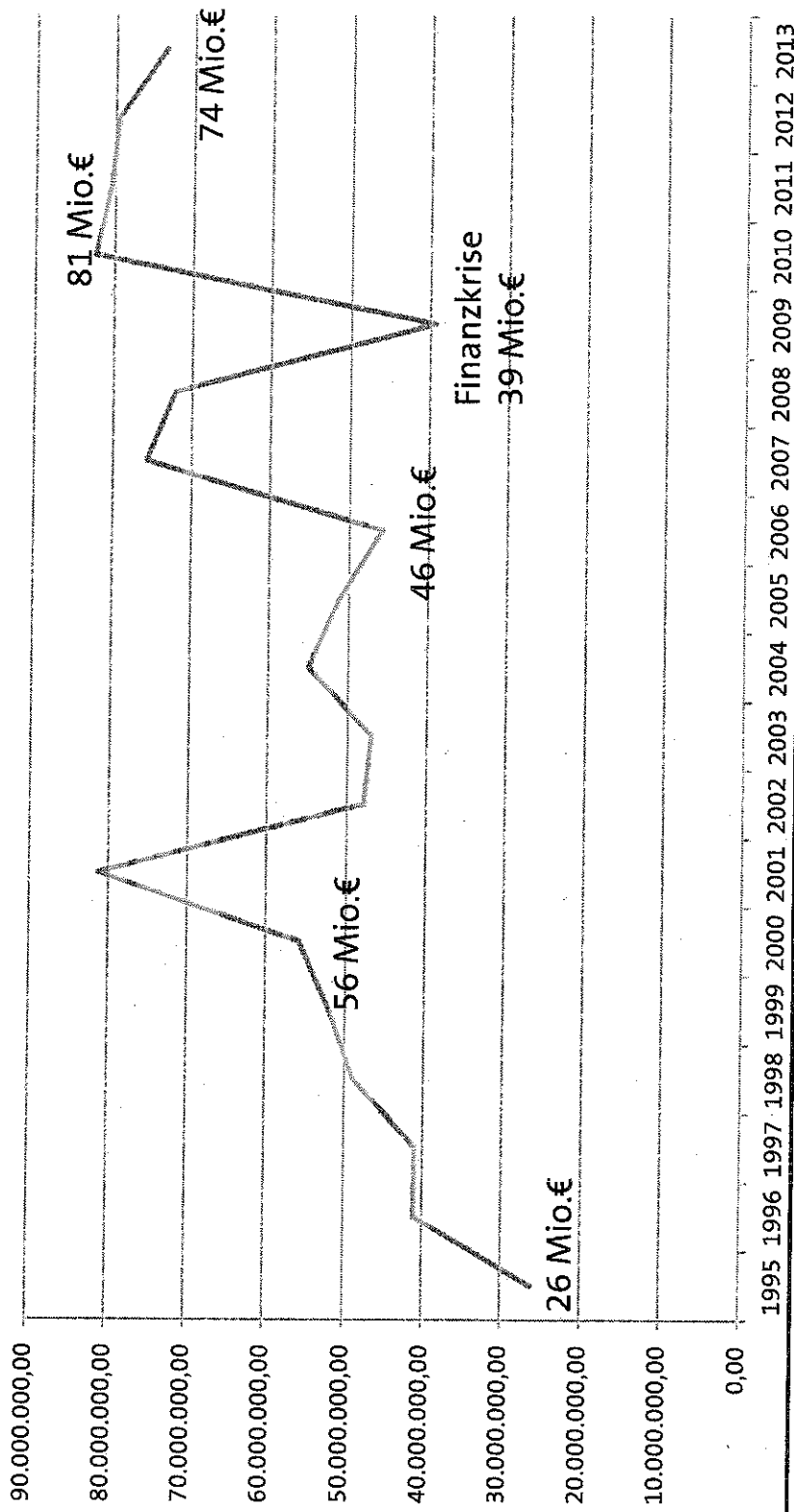


# 1. Wie haben sich die Gewerbesteuererinnahmen in Hanau seit 1995 pro Jahr entwickelt?



# Entwicklung der Gewerbesteuererinnahmen in Hanau seit 1995

## Die Einnahmen sind volatil. Für die Stabilität bedarf es einer breiten Branchenstreuung, mittelständige Unternehmen und Globalplayer





## Entwicklung Steuern und Schulden 1995-2013

### 1. Wie haben sich die Gewerbesteuererinnahmen in Hanau seit 1995 pro Jahr entwickelt?

| 1995          | 1996          | 1997          | 1998          | 1999          |
|---------------|---------------|---------------|---------------|---------------|
| 26.251.611,85 | 41.092.839,87 | 40.990.556,44 | 48.860.057,88 | 52.015.597,47 |

| 2000          | 2001          | 2002          | 2003          | 2004          |
|---------------|---------------|---------------|---------------|---------------|
| 55.826.626,04 | 81.229.613,51 | 47.917.080,00 | 47.030.201,00 | 54.971.784,00 |

| 2005          | 2006          | 2007          | 2008          | 2009          |
|---------------|---------------|---------------|---------------|---------------|
| 51.205.230,00 | 45.868.701,00 | 75.732.902,00 | 72.134.173,00 | 39.292.052,00 |

| 2010          | 2011          | 2012          | 2013          |
|---------------|---------------|---------------|---------------|
| 82.396.702,00 | 80.506.058,00 | 79.545.914,00 | 73.654.365,00 |

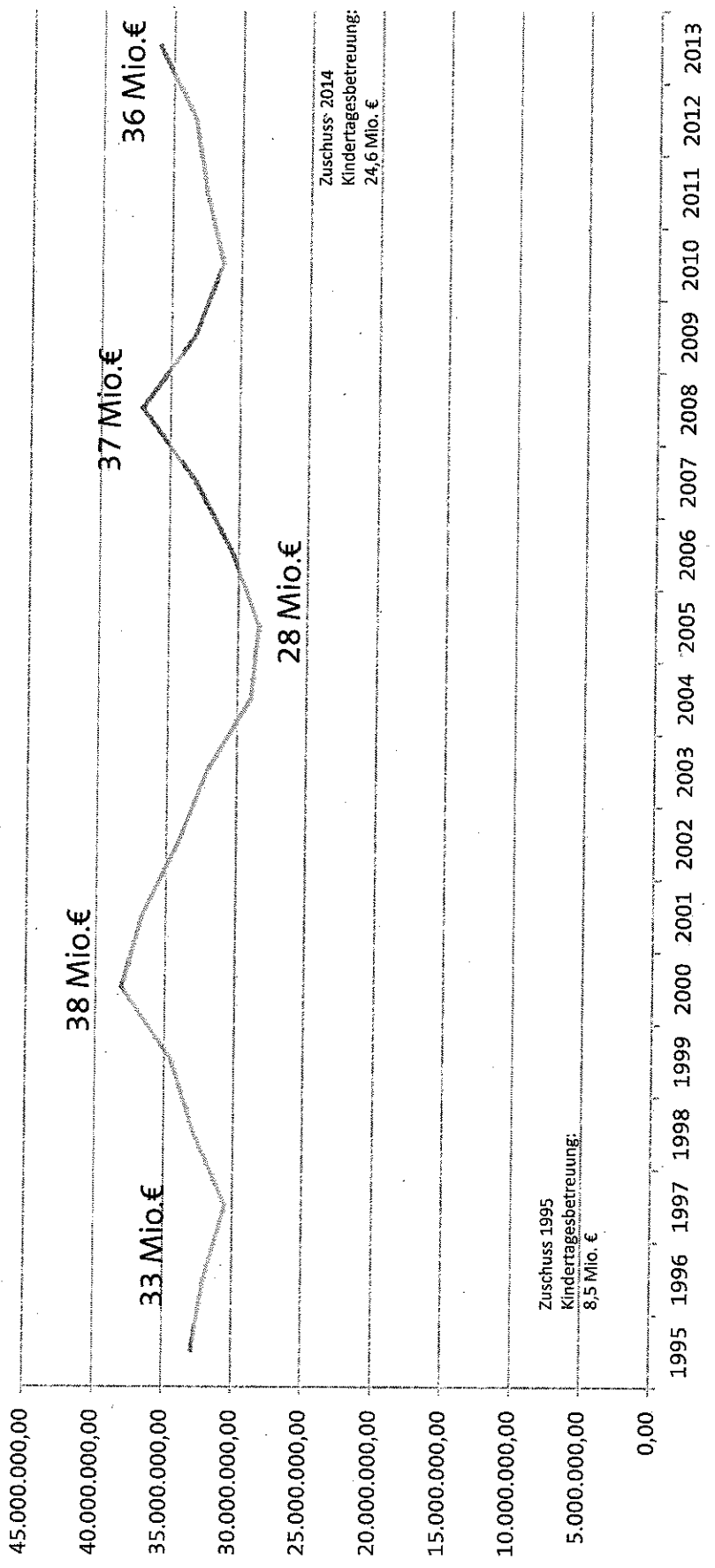


## **2. Wie haben sich die Einkommenssteuereinnahmen in Hanau seit 1995 pro Jahr entwickelt?**





# Entwicklung der Einnahmen am Einkommensteueranteil seit 1995 Die Entwicklung der Einnahmen ist abhängig vom Sockelbetrag, Gesamtaufkommen, Einwohnerzahl, Reallohn und der Anzahl sozialversicherungspflichtig Beschäftigten





## Entwicklung Steuern und Schulden 1995-2013

### 2. Wie haben sich die Einkommenssteuereinnahmen in Hanau seit 1995 pro Jahr entwickelt?

| 1995          | 1996          | 1997          | 1998          | 1999          |
|---------------|---------------|---------------|---------------|---------------|
| 32.889.136,58 | 32.033.757,02 | 30.549.923,05 | 32.862.858,22 | 34.498.719,21 |

| 2000          | 2001          | 2002          | 2003          | 2004          |
|---------------|---------------|---------------|---------------|---------------|
| 38.119.520,10 | 36.695.814,56 | 34.176.689,00 | 32.136.243,00 | 29.010.455,00 |

| 2005          | 2006          | 2007          | 2008          | 2009          |
|---------------|---------------|---------------|---------------|---------------|
| 28.496.926,00 | 30.437.304,00 | 33.200.834,00 | 37.013.873,00 | 33.296.835,00 |

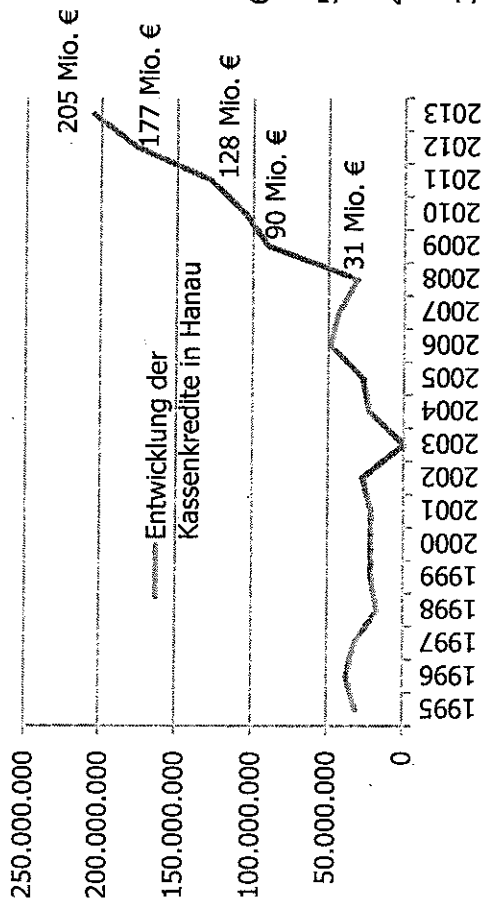
| 2010          | 2011          | 2012          | 2013          |
|---------------|---------------|---------------|---------------|
| 31.314.704,00 | 32.557.760,00 | 33.364.799,00 | 36.008.492,00 |

**3. Wie hat sich die Verschuldung Hanau  
inklusive Eigenbetriebe und städt.  
Gesellschaften seit 1995 bis heute  
entwickelt?  
Wenn es hier relevante Ausschläge nach  
oben oder unten gab, bitte eine Erklärung  
dazu.**

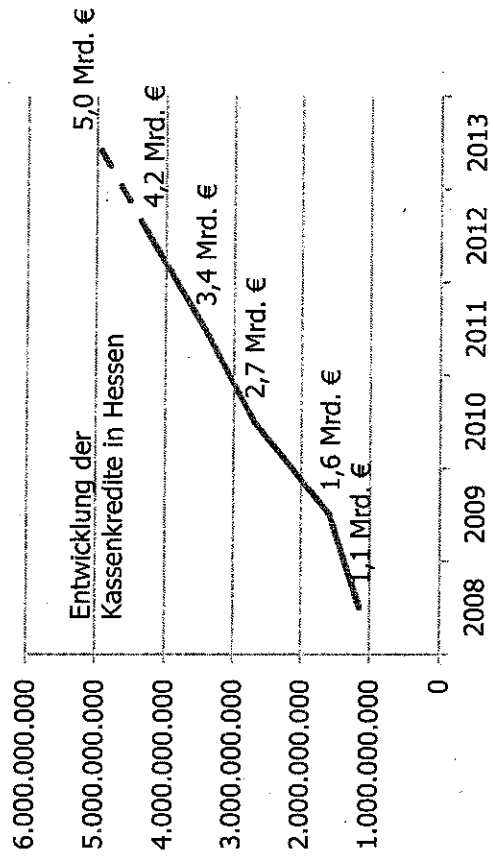


## Entwicklung der kurzfristigen Schulden seit 1995 (Kassenkredite)

**Doppische Verbuchungsregelungen, Tarifsteigerungen, höhere Umlagen und gestiegene Sozialleistungen haben zum Ansteigen der Kassenkredite geführt.**



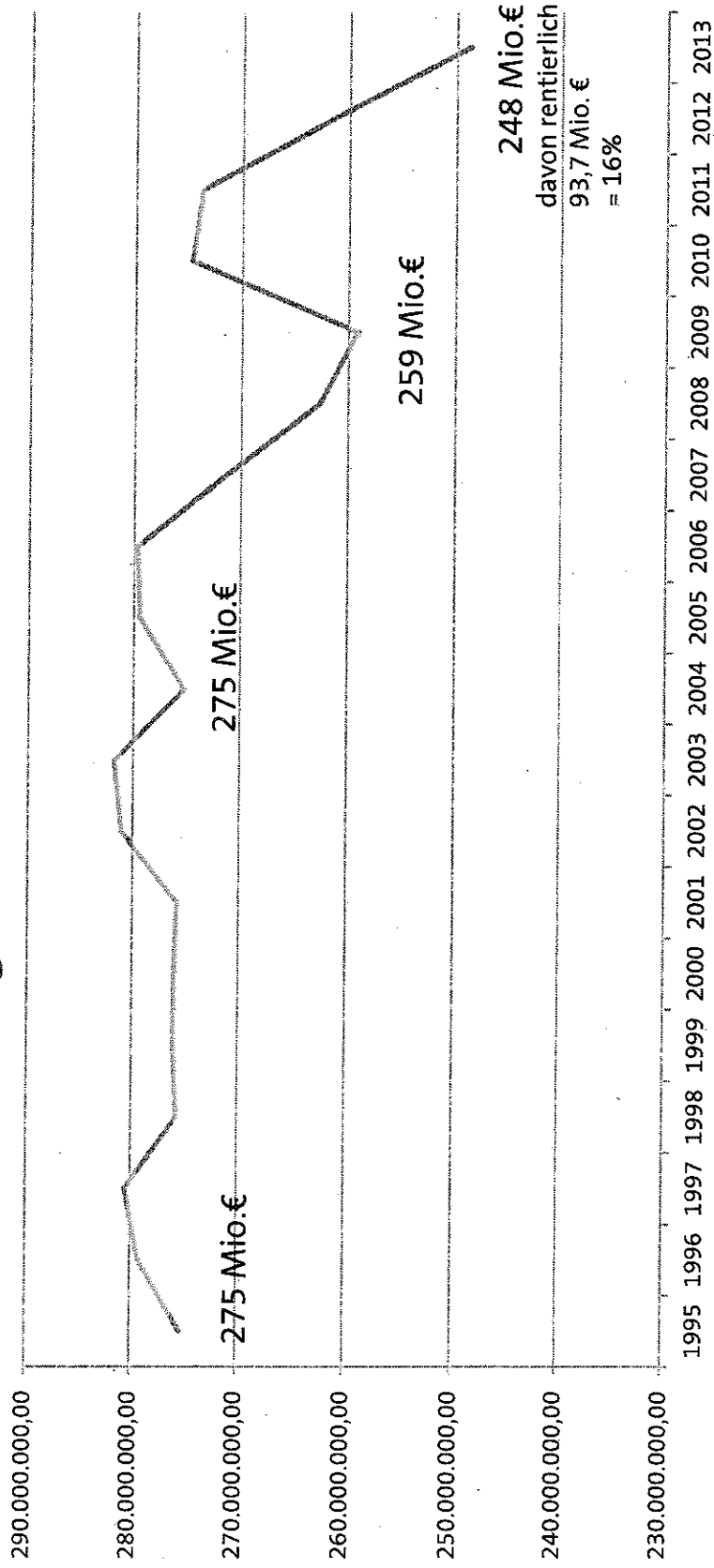
## Von 13 Flächenländern haben 7 Bundesländer einen negativen Finanzsaldo.





## Entwicklung der Schulden der Stadt Hanau seit 1995

Zwischen 1995 bis 2013 wurden langfristige Schulden in der Verwaltung und den Eigenbetrieben abgebaut.

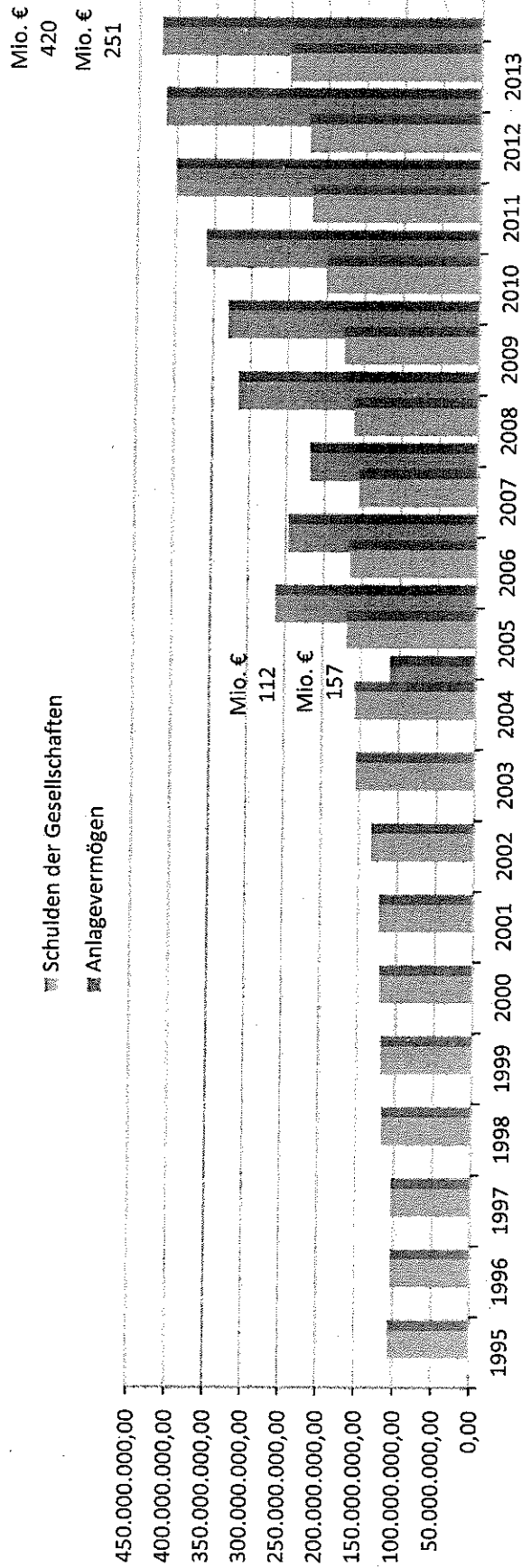


Bei den Wasser-/Abwassergebühren ist Hanau im Vergleich zu anderen Kommunen eine der preisgünstigsten Städte: Platz 20 von 426 Kommunen  
(Quelle: Untersuchung der hess. IHK; Presseerklärung vom 15.05.2014)



## Entwicklung der Schulden seit 1995

Den langfristigen Schulden der Gesellschaften steht ein hohes Anlagevermögen gegenüber.

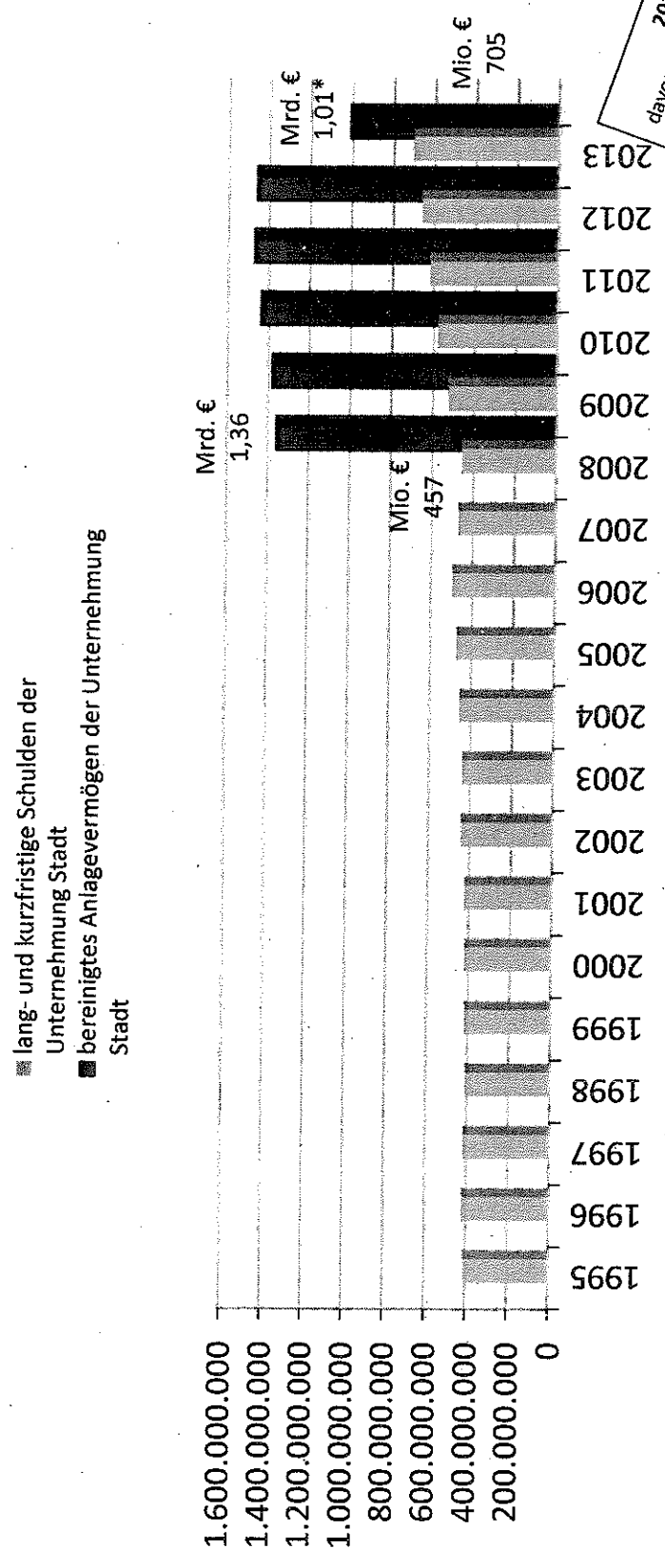


davon: **2013**  
BaUG  
Anteil am  
Anlagevermögen  
= 34,1 %



## Entwicklung der Schulden seit 1995

Die Schulden- und Vermögenslage der Unternehmung Stadt steht in einem ausgewogenen Verhältnis zueinander (Gesamtentwicklung).



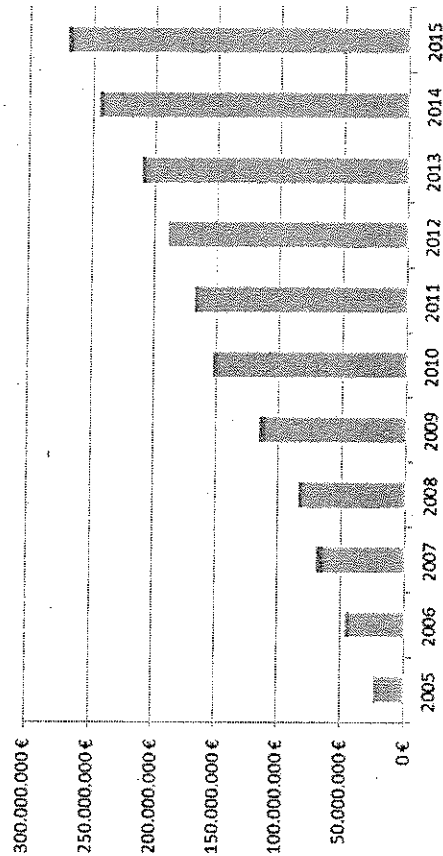
davon: 2013  
BaUG 130,7 Mio. €  
rentierlich 93,7 Mio. €  
221,4 Mio. €  
= 21,9 %

\* Abgesenktes Investitionsniveau zuzüglich Abschreibungen

## Schulden und Investitionen sind gemeinsam zu betrachten

**Stadt Hanau hat Vermögen aufgebaut, das zum Teil fremdfinanziert wurde – die Vollfinanzierung von Investitionen aus Eigenkapital ist unwirtschaftlich (Leverage-Effekt\*)**

Investitionen in Sachanlagen und Baumaßnahmen kumuliert  
seit 2005



\*Als Leverage wird die Hebelwirkung der Finanzierungskosten des Fremdkapitals auf die Eigenkapitalverzinsung verstanden. So kann durch Einsatz von Fremdkapital die Eigenkapitalrendite einer Investition gesteigert werden. Dies trifft jedoch nur zu, wenn ein Anleger Fremdkapital zu günstigeren Konditionen aufnehmen kann als die Investition an Gesamtkapitalrentabilität erzielt.



## Entwicklung Steuern und Schulden 1995-2013

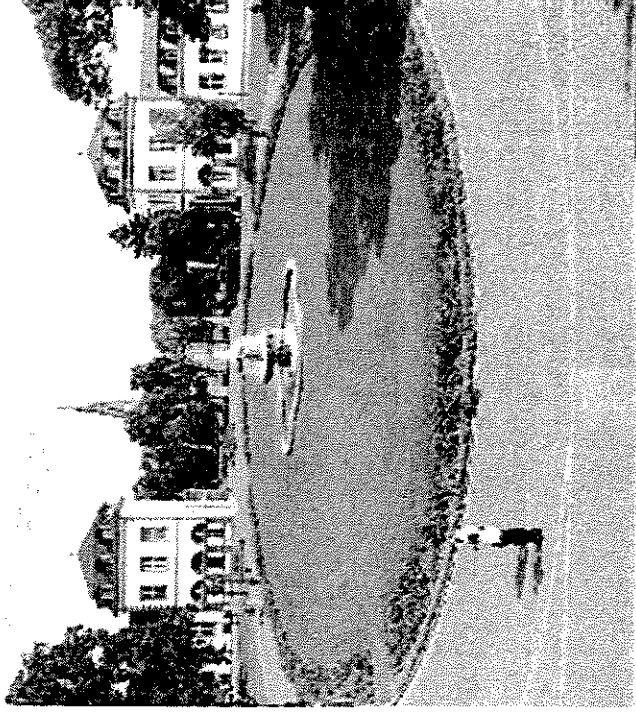
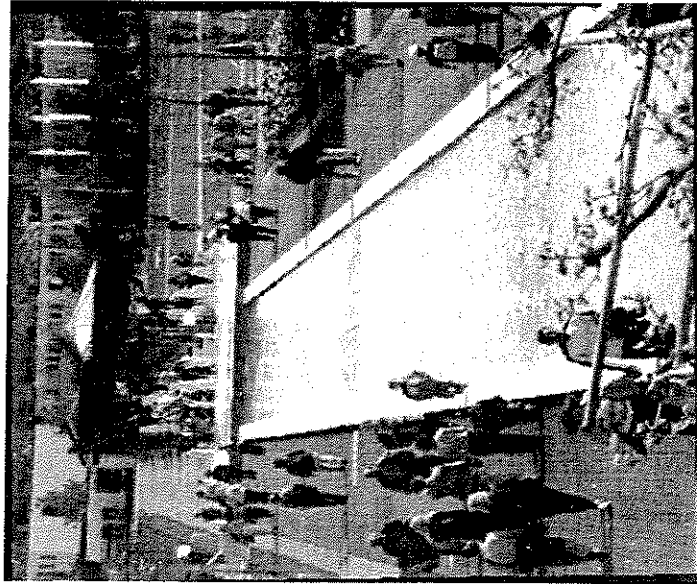
### 3. Wie hat sich die Verschuldung Hanaus inklusive Eigenbetriebe und städtischer Gesellschaften seit 1995 bis heute entwickelt?

| Jahr | Kredite                          |               |                        | Insgesamt   |
|------|----------------------------------|---------------|------------------------|-------------|
|      | Kernverwaltung/<br>Eigenbetriebe | Kassenkredite | Kredite BHG<br>Konzern |             |
| 1995 | 275.286.386                      | 31.137.676    | 106.117.189            | 412.541.250 |
| 1996 | 279.182.465                      | 37.409.182    | 104.034.106            | 420.625.753 |
| 1997 | 280.568.717                      | 32.073.851    | 104.268.467            | 416.911.035 |
| 1998 | 275.658.104                      | 17.190.144    | 116.638.876            | 409.487.124 |
| 1999 | 276.021.410                      | 21.437.446    | 119.240.056            | 416.698.912 |
| 2000 | 275.977.492                      | 21.437.446    | 121.523.941            | 418.938.879 |
| 2001 | 275.740.224                      | 21.437.446    | 123.312.193            | 420.489.863 |
| 2002 | 281.107.655                      | 27.061.000    | 134.127.859            | 442.296.514 |
| 2003 | 281.805.637                      | 0             | 154.601.287            | 436.406.924 |
| 2004 | 275.173.209                      | 22.734.000    | 156.542.873            | 454.450.082 |
| 2005 | 279.405.378                      | 26.732.000    | 168.705.846            | 474.843.224 |
| 2006 | 279.669.173                      | 48.780.000    | 165.605.214            | 494.054.387 |
| 2007 | 271.333.081                      | 42.971.000    | 155.101.632            | 469.405.713 |
| 2008 | 262.682.903                      | 31.000.000    | 162.776.710            | 456.459.613 |
| 2009 | 259.133.308                      | 90.000.000    | 176.378.387            | 525.511.695 |
| 2010 | 274.632.034                      | 105.500.000   | 198.564.527            | 578.696.561 |
| 2011 | 273.705.808                      | 128.000.000   | 219.766.876            | 621.472.684 |
| 2012 | 261.483.569                      | 176.789.217   | 224.319.352            | 662.592.138 |
| 2013 | 248.760.791                      | 205.000.000   | 250.643.133*           | 704.403.924 |

\* davon Baugesellschaft: 130 Mio. €

## Hanauer Investitionen – Lebensqualität für die Bürger

Blumen sind verblüht, Infrastruktur ist geblieben



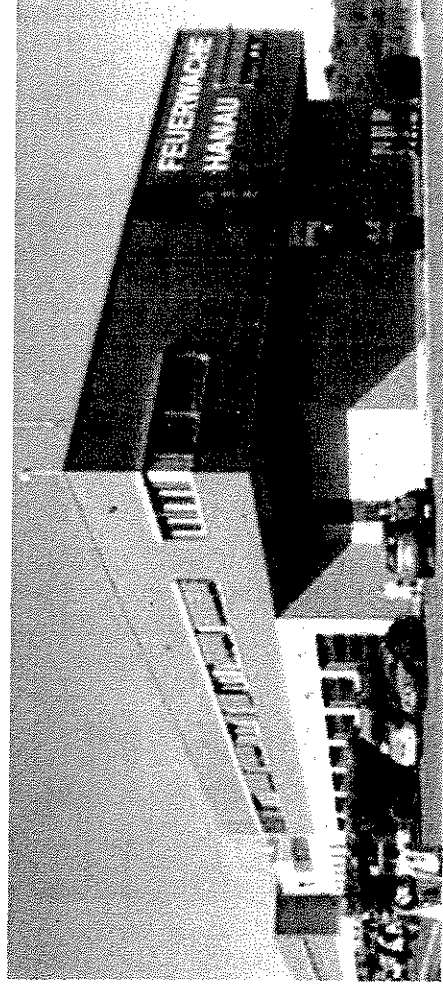
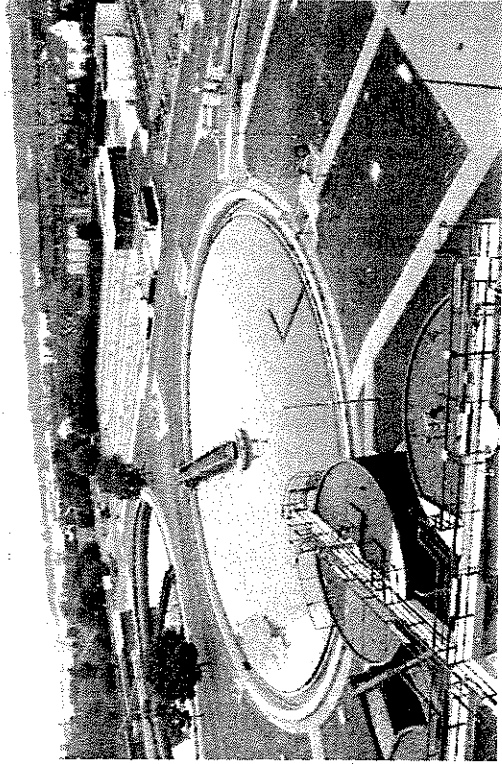
Landesgartenschau: 12 Mio. €



## Hanauer Investitionen – Lebensqualität für die Bürger

### Technisch auf dem neuesten Stand

Kläranlage: 54 Mio. €

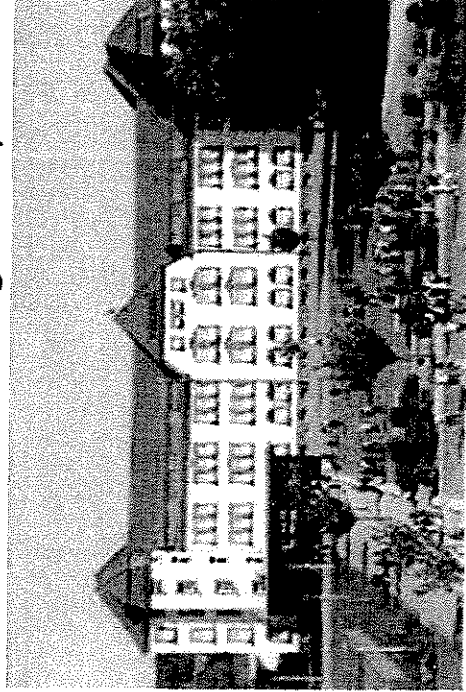
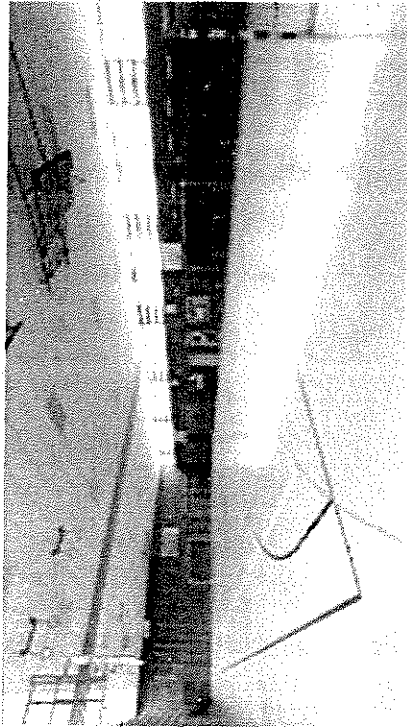


Gefahrenabwehrzentrum: 23 Mio. €

## Hanauer Investitionen – Lebensqualität für die Bürger

### Lernen in sanierten Schulen

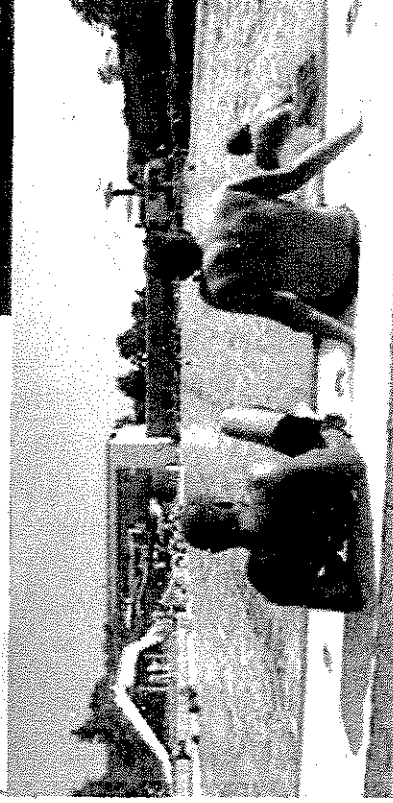
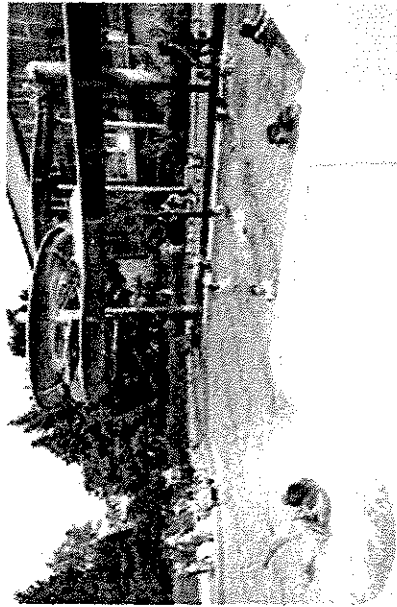
Schulbausanierungen: 32,7 Mio. €



## Hanauer Investitionen – Lebensqualität für die Bürger

### Sport und Freizeit in sanierten Schwimmbädern

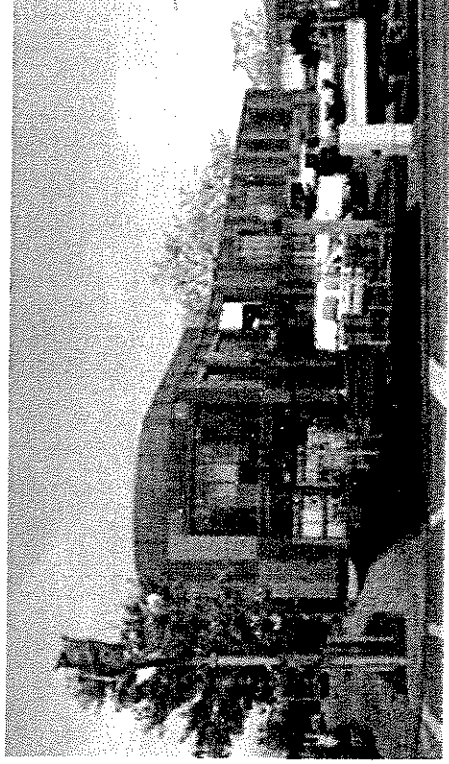
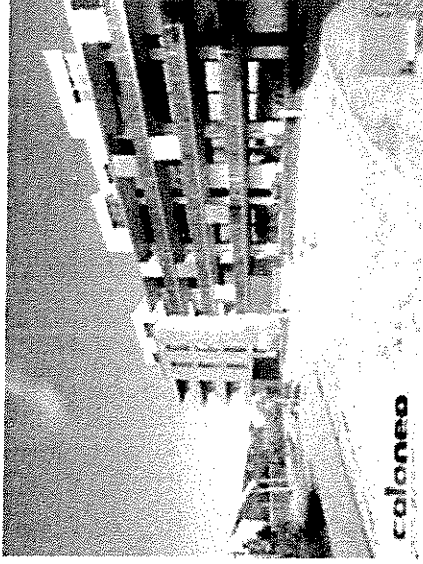
Bäder: 8 Mio. €



## Hanauer Investitionen – Lebensqualität für die Bürger

### gut erreichbar in den neuen Wohngebieten und Nahversorgungszentren

Private  
Investoren ...



... investieren in  
die Stadt  
über 240 Mio. €



## Hanauer Investitionen – Lebensqualität für die Bürger

### Mitten in der Stadt und Kultur im Freien



Bürgerpark Hochgericht: 5,5 Mio. €

Congress Park Hanau: 34 Mio. €





## **Entwicklung Steuern und Schulden 1995-2013**

**Vielen Dank für Ihre Aufmerksamkeit**





## CDU-Fraktion

Frau  
Stadtverordnetenvorsteherin  
**Beate Funck**  
Büro der Stadtverordnetenversammlung  
Am Markt 14 – 18

|   |                          |
|---|--------------------------|
| Büro der<br>Stadtverordnetenversammlung |                          |
| Eing.                                   | 24. APR. 2014            |
| Kopie an                                | StV, OB, alle Fraktionen |

63450 Hanau

24.4.2014

### Anfrage an den Magistrat der Stadt Hanau

- schriftliche Beantwortung gem. § 19 der GO
- mündliche Beantwortung gem. § 19 der GO
- Beantwortung zur aktuellen Fragestunde der nächsten Stadtverordneten-sitzung gem. § 17 a der GO

### Entwicklung der Hanauer Gewerbe- und Einkommenssteuer im Vergleich zu den Schulden seit 1995

Sehr geehrter Frau Stadtverordnetenvorsteherin,

die CDU-Fraktion bittet um Beantwortung folgender Fragen zur nächsten Stadtverordnetenversammlung:

1. Wie haben sich die Gewerbesteuererinnahmen in Hanau seit 1995 pro Jahr entwickelt?
2. Wie haben sich die Einkommensteuererinnahmen in Hanau seit 1995 pro Jahr entwickelt?
3. Wie hat sich die Verschuldung Hanaus inklusive Eigenbetriebe und städtischer Gesellschaften seit 1995 bis heute entwickelt? Wenn es hier relevante Ausschläge nach oben oder unten gab, bitte eine Erklärung dazu.

CDU-Fraktion Hanau

Dieter Hog  
Fraktionsvorsitzender

Eingang: 24. 04. 14  
Kontroll-Nr.: 36/14

